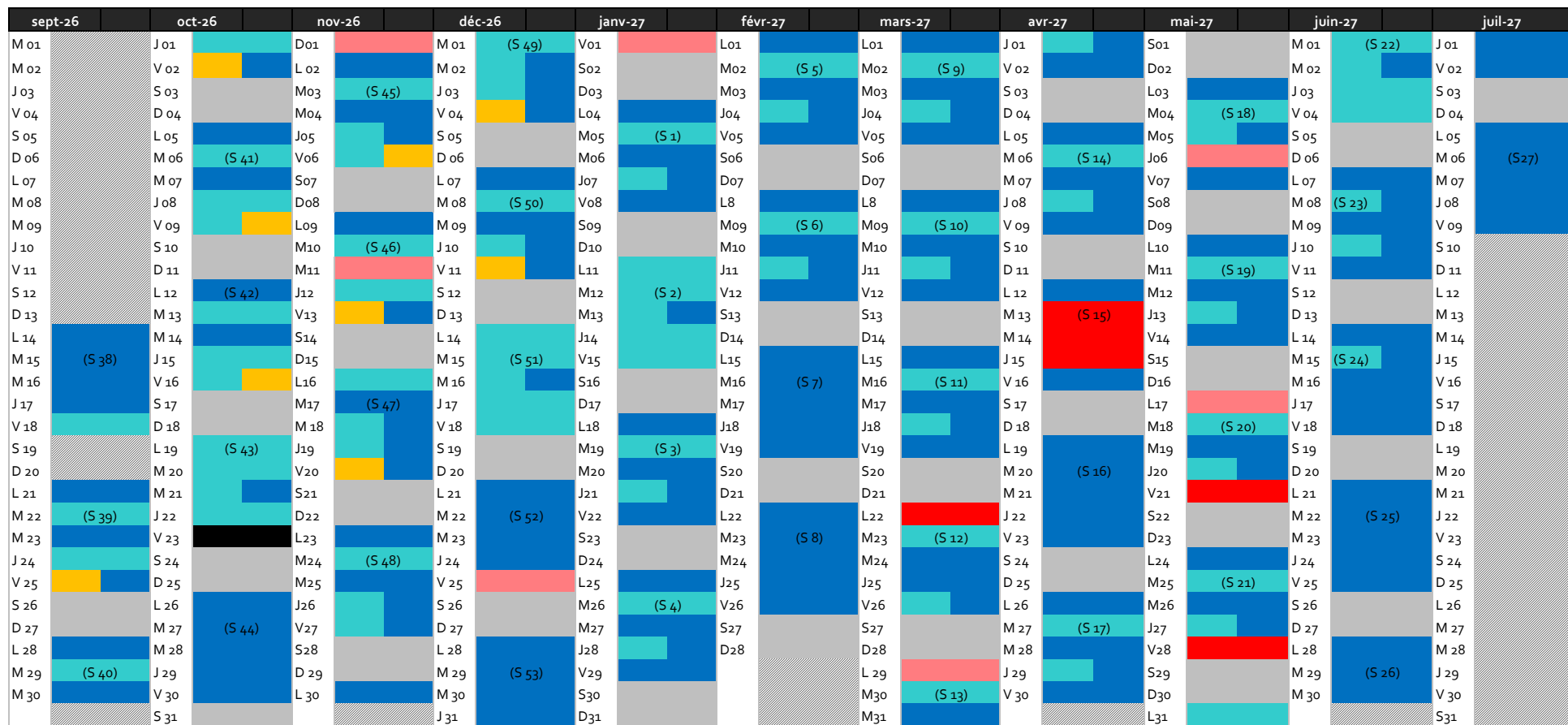


DOLE - BPJEPS ES MAPST

du 14/09/2026 au 09/07/2027



" sous réserve de modifications d'organisation pédagogique "

■ Férié
 ■ Distanciel (40h)
 ■ En Entreprise (360h)
 ■ Formation au centre (500h)
 ■ Certifications
 ■ EPMS

540h heures dont 40 heures de distanciel